

Ekolsundsbladet 5-2014

Oregelbundet utkommande information från Ekolsund

November-December 2014

I det här numret:

Adventsmingel vid Björken

Julgransplundring

Reflex

Skolbussen



Patrik Eklund 0171-473201
patrik eklund@ekolsund.se

Byalagets styrelse

Ordförande
Ingrid Franck 070-5005713
iefranck@gmail.com

Sekreterare
Åsa Stenberg 0171-473247
stenberg@ekolsund.se

Kassör
Katja Eklund 0171-473201
katja@ekolsund.se

Ledamot
Clas Hädell 070-4654127
Clas.hadell@gmail.com

Hamnkapten
Mats Omnell 0171-473213
mats.omnell@telia.com

Suppleant
Elisabeth Ingelson 0171-473016
elisabeth.ingelson@telia.com

Suppleant
Margareta Östergren 0762-294959
margareta.frank.ostergren@gmail.com

**Föreningen
Ekolsunds Byalag**
Medlemsavgift 200 kr/år
Plusgiro 729761-7
www.ekolsund.se


ADVENSMINGEL VID BJÖRKEN

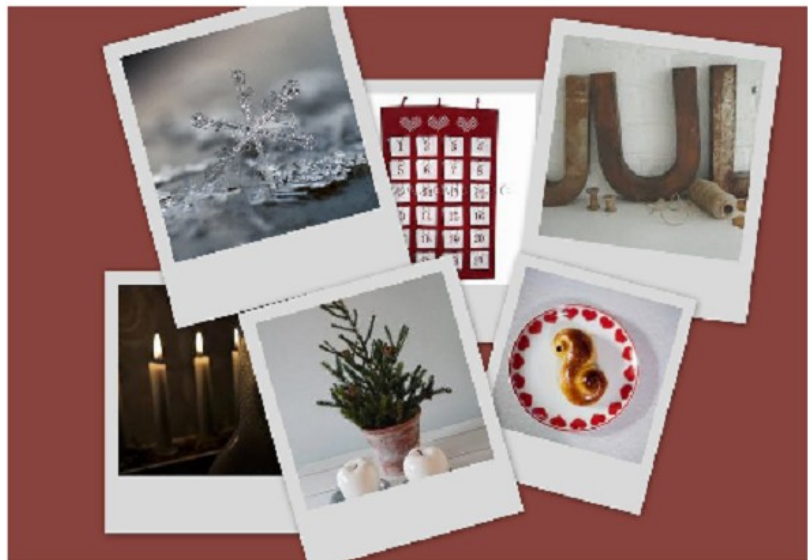
Lördag 29 november kl 16

Välkomna till BJÖRKEN vid Busskuren i Ekolsund

Vi bjuder på varm glögg och pepparkakor.
Barnen får dekorera pepparkakor och varm saft/glögg!

Vårt Jullotteri ger en massa fina priser till stora och små!
Några små knallar säljer julgodis mm!

Väl  till en stämmingsfull advent
önskar Ekolsunds Byalag!



Bålsta Port & Fasadservice AB

Bålsta Port & Fasadservice säljer och monterar garageportar och dörrar. Vi motoriserar även befintliga garageportar. Kontakta oss gärna för mer information:

Tel: 0171-50760 E-post: info@balstaport.se www.balstaport.se

Julgransplundring i Husby-Sjutolftsgården Söndag 11 januari 2015 kl 13.00

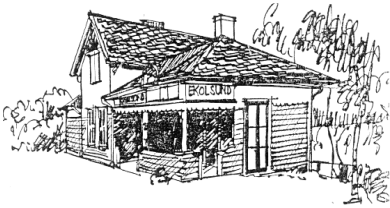


Söndag 11/1 kl 13:00 dansar vi ut julen i Husby-Sjutolftsgården!

Micke Trollkarl och Tomten kommer på besök med sin stora säck!

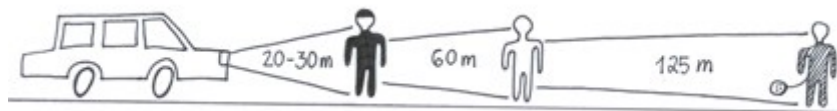
Fika servering (barn gratis, vuxna 30 kr)!

Alla hjärtligt välkomna!



REFLEX

En bra reflex syns i mörker eller under dåliga siktförhållanden när den träffas av ljuset från en strålkastare på en bil. Det beror på att reflexerna återkastar det starka skenet från strålkastaren. Om du har mörka kläder upptäcker en bil med halvljus dig på 20-30 meters avstånd och om du har ljusa kläder syns du från 60 meter. **Om du bär reflex ser bilen dig redan på 125 meters avstånd.** Observera att du syns ännu sämre på vintern och vid vått väglag. Dessutom blir bilens bromssträcka längre, ofta 2-4 gånger längre än vid normalt väglag.



När man rör sig i trafiken är det viktigt att man syns från alla håll. Reflexer syns bäst om de är i rörelse. Därför är det bra att ha en reflex hängande i ett snöre och att placera reflexer runt armar och ben. Det är även bra om reflexerna sitter lågt eftersom du då syns bättre när bilen har halvljuset på.

En bra reflex är en fin optisk produkt som man bör hantera varsamt. Ligger en reflex i fickan tillsammans med mynt eller nycklar blir den repig och en repig reflex har tappat mycket av sin reflexförmåga.

Håll reflexen borta från hög värme och vatten. Utsätts reflexerna för värme (till exempel i en varm bil) kan de optiska delarna förstöras och reflexen fungerar inte längre. Om vatten kommer in i reflexens optiska delar kan reflektionsförmågan förstöras. Torka därför av regndroppar från reflexens yta.

CEDE Consulting
possibility change improvement

När verksamheten
behöver förändras
www.cede.nu



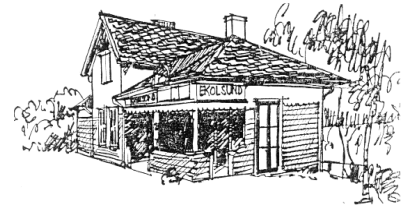
FARLIGT GODS & SÄKERHET

ACTIVE SAFETY

www.activesafety.se

SKOLBUSS—Vädjan till alla trafikanter.

Skolbussen kommer till byn varje skoldag för att köra våra barn och ungdomar till och från skolan. För att barnen ska kunna ta sig till och från bussen riskfritt, vänligen håll avstånd till bussen så ni syns och ni hinner se vart barnen tar vägen efter avstigning.



Vid busshållplatsen, som är start- och ändhållplats för turen, kommer bussen att vända. Ge gärna busschauffören tydliga signaler vart ni tänker ta vägen, så chauffören om möjligt kan låta trafiken passera, innan de ska backa och vända bussen i korsningen.

När bussen väl avgått, har den svårt att släppa förbi övrig trafik inom byn, eftersom en ev. omkörning är riskfylld för av- och påstigande barn.

Tänk gärna lite extra på hastigheten. De barn som står leker och väntar på bussen är från 6 år och uppåt. De glömmer lätt bort trafiken i sin lek. Snälla bilister, sänk farten när ni passerar barn i vägkanten!



TÄNKVÄRT

Om en gående blir påkörd av en bil i 50 km/tim motsvarar det ett fritt fall på 10 m. Chansen att överleva är minimal.

Om hastigheten istället är 30 km/tim motsvarar det ett fall på 3 m och chansen att överleva är stor. Därför bör hastighetsgränsen vara 30 km/tim där blandtrafik förekommer.



Varma adventshälsningar från redaktionen
och styrelsen för Ekolsunds Byalag

